

PANNEAUX MÉTALLIQUES

> acier et aluminium

METAL PANELS

Panneaux autoportants aux qualités isolantes, thermiques et phoniques reconnues, utilisés pour la construction des chambres froides et étuves. Ils s'harmonisent et complètent les composants et accessoires du système constructif proposé par LSB.

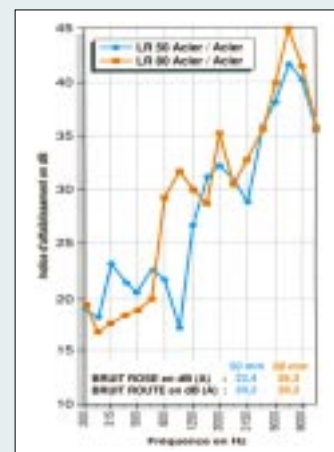
ÉPAISSEUR 52 MM EN PAROI. SAUF DEMANDE EN ISOLATION THERMIQUE RENFORCÉE OU PORTÉE NÉCESSITANT UNE ADAPTATION PARTICULIÈRE. MISE EN ŒUVRE SUR SEMELLE ALUMINIUM EN RETRAIT POUR SOLS PVC ET RÉSINE, ASSEMBLAGE ENTRE PANNEAUX PAR CLÉ TUBULAIRE. ÉTANCHÉITÉ ENTRE PANNEAUX PAR EXTRUSION D'UN CORDON SILICONE. ÉPAISSEUR 82 MM EN PLAFOND POUR ASSURER UNE MEILLEURE DESCENTE DE CHARGE.

☐ PAREMENT ACIER

Panneaux composites
Acier 6/10° laqué polyester 25 microns
blanc 9010 brillance 50 %

☐ PAREMENT ALUMINIUM

Panneaux composites
Acier 6/10° laqué polyester 25 microns
blanc 9010 brillance 50 %



AFFAIBLISSEMENT ACOUSTIQUE
(en db) des panneaux laine de roche

- ☐ ÂME ISOLANTE M0
 - Laine de roche densité 165 kg/m³
 - Lambda 0.040
 - PV CSTB 93 36289
- ☐ ÂME NID D'ABEILLE M0
 - Aluminium nid d'abeille D=12 mm
 - Bords tombés
 - Profilé aluminium encadrement femelle
- ☐ ÂME ISOLANTE M1
 - Styrofoam densité 30 kg/m³
 - Lambda 0.028
 - PV CSTB 91 32178
- ☐ ÂME POLYSTYRÈNE M1
 - Polystyrène densité 21 kg/m³
 - Lambda 0.035
 - PV CSTB 84 21134
- ☐ ÂME POLYURÉTHANE M1
 - Polyuréthane densité 38 kg/m³



CONFORME À LA NORME DE BASE SUR LES GMP / BPF

SIMAGEC/SIPLASTEC, USINE DU ROUSSET

LES RAISONS DU CHOIX

- 1 Isolant thermique
- 2 Isolant phonique
- 3 Longueur jusqu'à 9 m
- 4 Ame nid d'abeille aluminium (microélectronique)
- 5 Parement aluminium

DÉCOUPE NUMÉRIQUE EN
ATELIER

PARTENAIRE
ADVENTOP

PANNEAU SANDWICH
COMPRENANT UN ISOLANT
REVÊTU SUR LES DEUX FACES
D'UNE TÔLE DE PAREMENT.



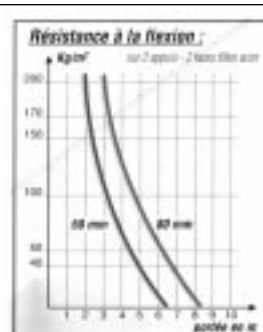
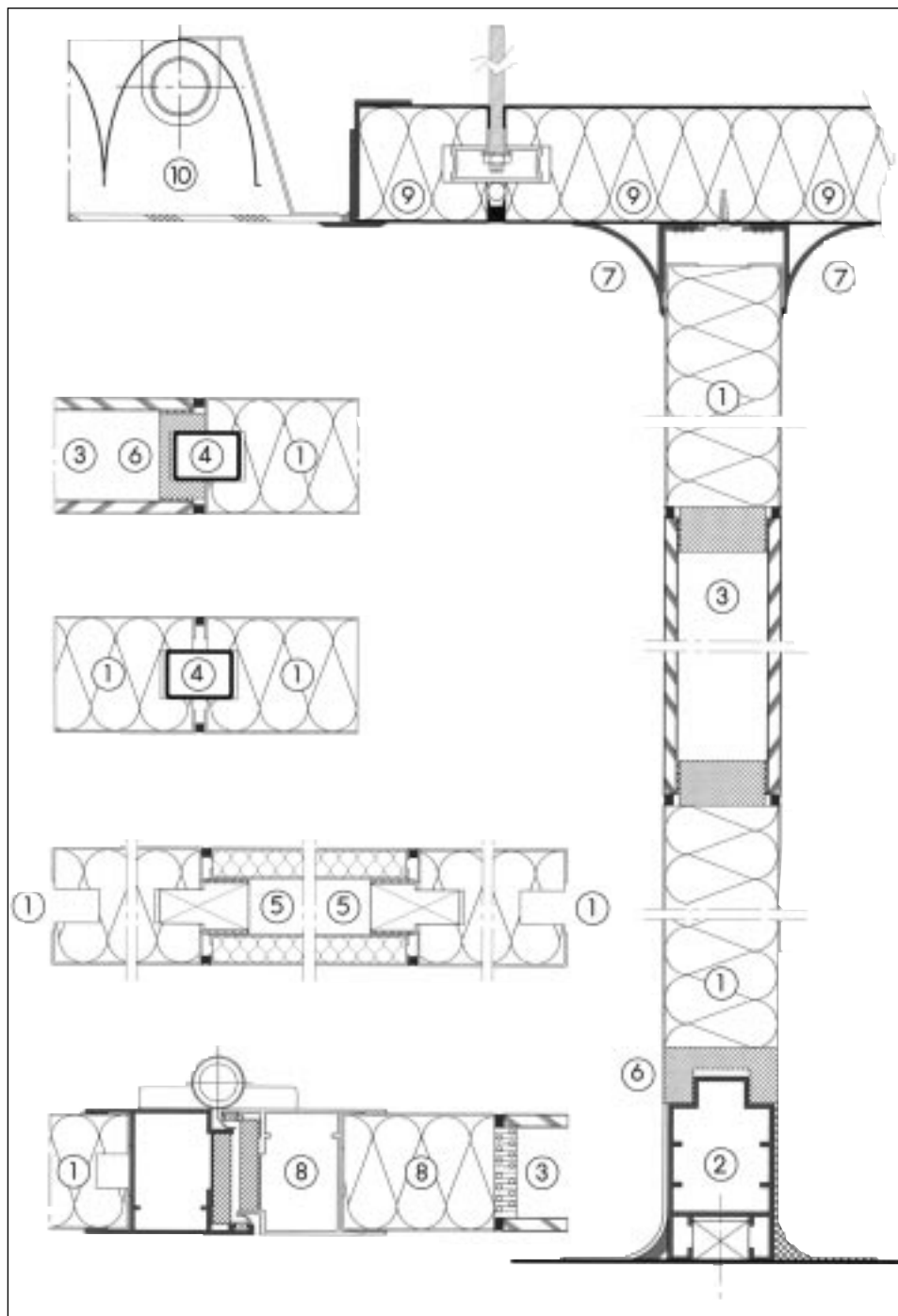
25

LSB

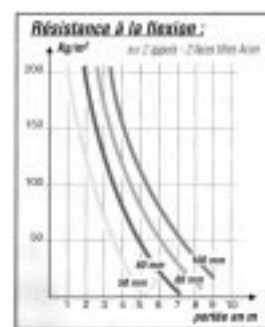
www.lasalleblanche.com

PANNEAUX MÉTALLIQUES

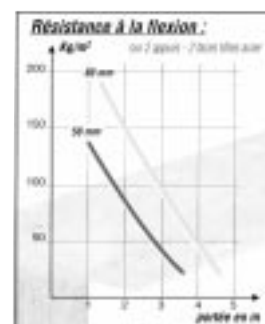
> dessins techniques



**Polystyrène
expansé**



**Polystyrène
extrudé**



**Laine
de Roche**

- | | |
|----------------------|---------------------------------|
| ① PANNEAU MÉTALLIQUE | ⑥ PROFIL D'ASSEMBLAGE |
| ② SEMELLE ALUMINIUM | ⑦ PROFILÉ ALUMINIUM DE FINITION |
| ③ VITRAGE | ⑧ BÂTI DE PORTE |
| ④ CLÉ DE LIAISON | ⑨ PLAFOND CIRCULABLE |
| ⑤ PANNEAU DÉMONTABLE | ⑩ LUMINAIRE |

25



LSB